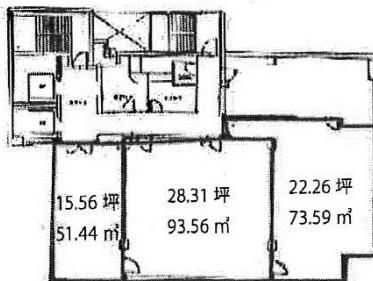


御堂筋ミナミビル 11階28.31坪

大阪府大阪市中央区西心斎橋2-3-2



11階



物件MAP



賃貸条件	
月額賃料	452,960円 (税別)
坪数	28.31坪
坪単価	16,000円 (税別)
共益費	113,240円
礼金	無し
敷金 (保証金)	12ヶ月
階数	11階
入居可能日	2024年9月

ビル情報	
所在地	大阪府大阪市中央区西心斎橋2-3-2
最寄り駅	大阪メトロ御堂筋線 なんば駅 徒歩4分 大阪メトロ千日前線 なんば駅 徒歩6分 大阪メトロ御堂筋線 心斎橋駅 徒歩5分 大阪メトロ長堀鶴見緑地線 心斎橋駅 徒歩7分
エリア	心斎橋・長堀橋エリア
竣工	1990年12月
耐震	新耐震基準
階数	地上11階 地下3階
用途	事務所
構造	S造

設備情報	
エレベーター	2基
空調	個別空調
OAフロア	OAフロア
基準階天井高	2,600mm
光ファイバー	有り
トイレ	男女別・室外
セキュリティ	有り
駐車場	有り



事務所移転の簡単検索サイト

Quick Service

クイックサービス

御堂筋ミナミビル 11階28.31坪 大阪府大阪市中央区西心斎橋2-3-2

心斎橋・長堀橋エリア (ビルID: 0019883) の賃貸オフィス

貸事務所・レンタルオフィス・オフィス移転ならQuickService

物件詳細はこちらから



0120-55-2620

【受付時間】平日9:30~18:30

