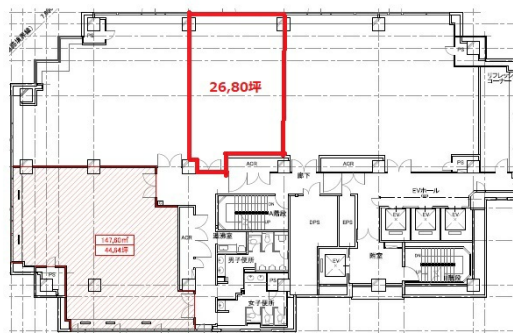


# 御堂筋ダイヤモンドビル 7階26.78坪

大阪府大阪市中央区西心斎橋2-1-3



## 物件MAP



賃貸条件	
坪数	26.78坪
階数	7階
入居可能日	

ビル情報	
所在地	大阪府大阪市中央区西心斎橋2-1-3
最寄り駅	大阪メトロ御堂筋線 心斎橋駅 徒歩2分 大阪メトロ長堀鶴見緑地線 心斎橋駅 徒歩4分 大阪メトロ御堂筋線 なんば駅 徒歩7分 大阪メトロ四つ橋線 四ツ橋駅 徒歩8分 阪神なんば線 大阪難波駅 徒歩8分
エリア	心斎橋・長堀橋エリア
竣工	1993年4月
耐震	新耐震基準
階数	地上12階 地下2階
用途	事務所
構造	SRC造

設備情報	
エレベーター	4基
空調	個別空調
OAフロア	OAフロア
基準階天井高	2,700mm
光ファイバー	有り
トイレ	男女別・室外
セキュリティ	有り
駐車場	有り



事務所移転の簡単検索サイト

**Quick Service**

クイックサービス

御堂筋ダイヤモンドビル 7階26.78坪 大阪府大阪市中央区西心斎橋2-1-3

心斎橋・長堀橋エリア (ビルID: 0019870) の賃貸オフィス

貸事務所・レンタルオフィス・オフィス移転なら**QuickService**

物件詳細はこちらから

 **0120-55-2620**

【受付時間】平日9:30~18:30

