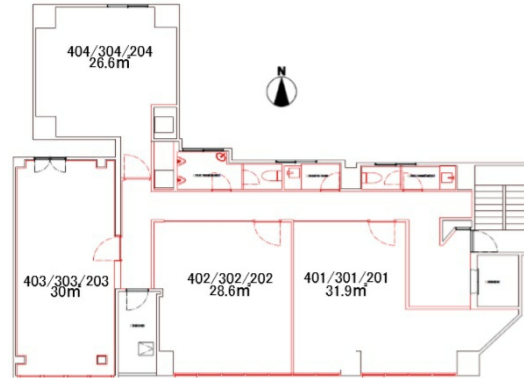


RE-011ビル 3階8.65坪

大阪府大阪市中央区西心齋橋2-11-9



物件MAP



賃貸条件	
坪数	8.65坪
階数	3階 (302)
入居可能日	即日
ビル情報	
所在地	大阪府大阪市中央区西心齋橋2-11-9
最寄り駅	大阪メトロ四つ橋線 四ツ橋駅 徒歩4分 大阪メトロ御堂筋線 心齋橋駅 徒歩4分 大阪メトロ御堂筋線 なんば駅 徒歩5分
エリア	心齋橋・長堀橋エリア
竣工	1983年10月
耐震	旧耐震基準
階数	地上6階 地上1階
用途	事務所
構造	S造
設備情報	
エレベーター	1基
空調	個別空調
OAフロア	タイルカーペット
基準階天井高	
光ファイバー	無し
トイレ	男女別・室外
セキュリティ	有り
駐車場	無し



事務所移転の簡単検索サイト

Quick Service

クイックサービス

RE-011ビル 3階8.65坪 大阪府大阪市中央区西心齋橋2-11-9

心齋橋・長堀橋エリア (ビルID: 0019867) の賃貸オフィス

貸事務所・レンタルオフィス・オフィス移転ならQuickService

物件詳細はこちらから

0120-55-2620

【受付時間】平日9:30~18:30

