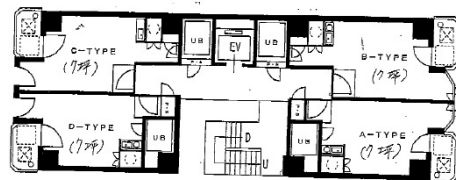


ニューアメリカンプラザビル 10階7坪

大阪府大阪市中央区西心齋橋1-16-12



物件MAP



賃貸条件	
月額賃料	65,000円（税別）
坪数	7坪
坪単価	9,286円（税別）
共益費	56,000円
礼金	無し
敷金（保証金）	200000円
階数	10階（D）
入居可能日	相談

ビル情報	
所在地	大阪府大阪市中央区西心齋橋1-16-12
最寄り駅	大阪メトロ御堂筋線 心齋橋駅 徒歩5分 大阪メトロ長堀鶴見緑地線 心齋橋駅 徒歩5分
エリア	心齋橋・長堀橋エリア
竣工	1985年10月
耐震	新耐震基準
階数	地上10階 地上1階
用途	事務所
構造	S造

設備情報	
エレベーター	1基
空調	個別空調
OAフロア	その他
基準階天井高	
光ファイバー	無し
トイレ	調査中
セキュリティ	無し
駐車場	無し



事務所移転の簡単検索サイト

Quick Service

クイックサービス

ニューアメリカンプラザビル 10階7坪 大阪府大阪市中央区西心齋橋1-16-12

心齋橋・長堀橋エリア（ビルID：0019836）の賃貸オフィス

貸事務所・レンタルオフィス・オフィス移転ならQuickService

物件詳細はこちらから



0120-55-2620

【受付時間】平日9:30～18:30

