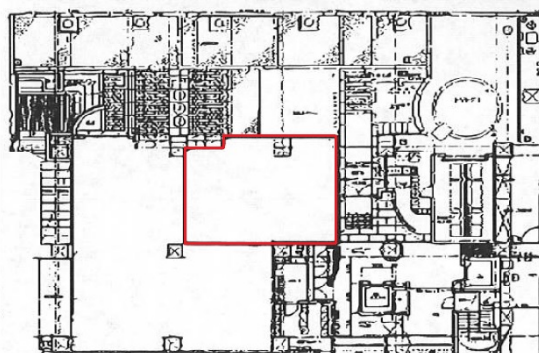


サンメゾン心齋橋セレブリテ 1階22.45坪

大阪府大阪市中央区西心齋橋1-10-40



物件MAP



賃貸条件	
月額賃料	740,850円（税別）
坪数	22.45坪
坪単価	33,000円（税別）
共益費	44,900円
礼金	無し
敷金（保証金）	4200000円
階数	1階（A）
入居可能日	2024年7月

ビル情報	
所在地	大阪府大阪市中央区西心齋橋1-10-40
最寄り駅	大阪メトロ御堂筋線 心齋橋駅 徒歩1分
エリア	心齋橋・長堀橋エリア
竣工	2008年2月
耐震	旧耐震基準
階数	地上2階 地上1階
用途	店舗
構造	S造

設備情報	
エレベーター	1基
空調	無し
OAフロア	その他
基準階天井高	
光ファイバー	無し
トイレ	男女別・室外
セキュリティ	無し
駐車場	無し

