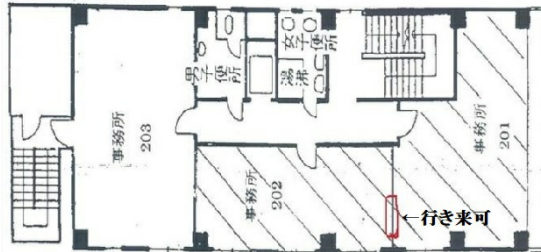


エミネンス亀井ビル 2階27.17坪

大阪府大阪市中央区森ノ宮中央2-4-6



物件MAP



賃貸条件	
月額賃料	243,000円 (税別)
坪数	27.17坪
坪単価	8,944円 (税別)
共益費	10,000円
礼金	2ヶ月
敷金 (保証金)	2ヶ月
階数	2階
入居可能日	即日

ビル情報	
所在地	大阪府大阪市中央区森ノ宮中央2-4-6
最寄り駅	大阪メトロ中央線 森ノ宮駅 徒歩4分 大阪メトロ長堀鶴見緑地線 森ノ宮駅 徒歩4分 JR大阪環状線 森ノ宮駅 徒歩4分
エリア	谷町・OBPエリア
竣工	1966年9月
耐震	新耐震基準
階数	地上6階 地上階
用途	事務所
構造	S造

設備情報	
エレベーター	1基
空調	個別空調
OAフロア	その他
基準階天井高	
光ファイバー	有り
トイレ	男女別・室外
セキュリティ	無し
駐車場	無し




事務所移転の簡単検索サイト

エミネンス亀井ビル 2階27.17坪 大阪府大阪市中央区森ノ宮中央2-4-6

谷町・OBPエリア (ビルID: 0019815) の賃貸オフィス

貸事務所・レンタルオフィス・オフィス移転ならQuickService

物件詳細はこちらから

 0120-55-2620

【受付時間】平日9:30~18:30

