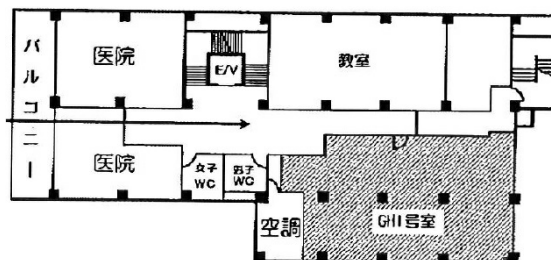


# 小丸ビル 4階41.49坪

大阪府大阪市中央区心斎橋筋2-2-22



## 物件MAP



賃貸条件	
坪数	41.49坪
階数	4階 (GHI)
入居可能日	

ビル情報	
所在地	大阪府大阪市中央区心斎橋筋2-2-22
最寄り駅	大阪メトロ御堂筋線 心斎橋駅 徒歩7分 大阪メトロ長堀鶴見緑地線 心斎橋駅 徒歩7分 大阪メトロ千日前線 なんば駅 徒歩7分 近鉄難波線 大阪難波駅 徒歩9分 阪神なんば線 大阪難波駅 徒歩9分
エリア	心斎橋・長堀橋エリア
竣工	1964年4月
耐震	旧耐震基準
階数	地上5階
用途	事務所
構造	RC造

設備情報	
エレベーター	1基
空調	セントラル空調
OAフロア	その他
基準階天井高	
光ファイバー	有り
トイレ	調査中
セキュリティ	有り
駐車場	無し



事務所移転の簡単検索サイト

Quick Service

クイックサービス

小丸ビル 4階41.49坪 大阪府大阪市中央区心斎橋筋2-2-22

心斎橋・長堀橋エリア (ビルID: 0019795) の賃貸オフィス

貸事務所・レンタルオフィス・オフィス移転ならQuickService

物件詳細はこちらから

0120-55-2620

【受付時間】平日9:30~18:30

