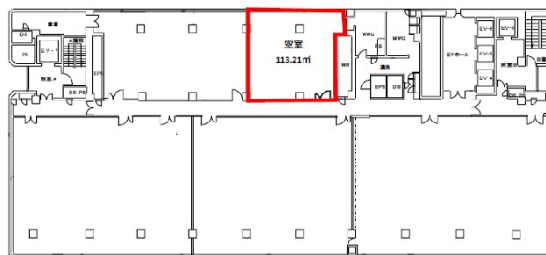


# 住友生命OBPプラザビル 12階34.24坪

大阪府大阪市中央区城見1-4-70



## 物件MAP



賃貸条件	
月額賃料	相談
坪数	34.24坪
坪単価	相談
共益費	賃料に含む
礼金	無し
敷金（保証金）	12ヶ月
階数	12階
入居可能日	即日

ビル情報	
所在地	大阪府大阪市中央区城見1-4-70
最寄り駅	大阪メトロ長堀鶴見緑地線 大阪ビジネスパーク駅 徒歩3分 JR大阪環状線 大阪城公園駅 徒歩3分
エリア	谷町・OBPエリア
竣工	1990年4月
耐震	新耐震基準
階数	地上17階 地下1階
用途	事務所
構造	SRC造

設備情報	
エレベーター	8基
空調	セントラル空調
OAフロア	OAフロア
基準階天井高	2,550mm
光ファイバー	有り
トイレ	男女別・室外
セキュリティ	有り
駐車場	有り



事務所移転の簡単検索サイト

Quick Service

クイックサービス

住友生命OBPプラザビル 12階34.24坪 大阪府大阪市中央区城見1-4-70

谷町・OBPエリア（ビルID：0019750）の賃貸オフィス

貸事務所・レンタルオフィス・オフィス移転ならQuickService

物件詳細はこちらから

 0120-55-2620

【受付時間】平日9:30～18:30

