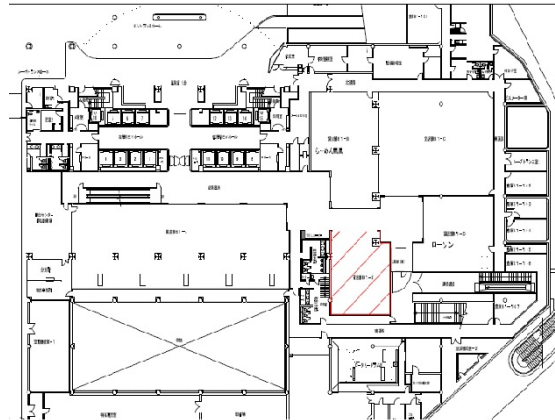


クリスタルタワー 地下1階39.12坪

大阪府大阪市中央区城見1-2-27



物件MAP



| 賃貸条件 | |
|---------|---|
| 月額賃料 | 相談 |
| 坪数 | 39.12坪 |
| 坪単価 | 相談 |
| 共益費 | 176,040円 |
| 礼金 | 無し |
| 敷金(保証金) | 12ヶ月 |
| 階数 | B1階 |
| 入居可能日 | 即日 |
| ビル情報 | |
| 所在地 | 大阪府大阪市中央区城見1-2-27 |
| 最寄り駅 | 大阪メトロ長堀鶴見緑地線 大阪ビジネスパーク駅 徒歩1分 JR東西線 大阪城北詰駅 徒歩9分 大阪メトロ長堀鶴見緑地線 京橋駅 徒歩10分 JR片町線(学研都市線) 京橋駅 徒歩11分 京阪本線 京橋駅 徒歩12分 |
| エリア | 谷町・OBPエリア |
| 竣工 | 1990年8月 |
| 耐震 | 新耐震基準 |
| 階数 | 地上32階 地下2階 |
| 用途 | 店舗 |
| 構造 | RC造、一部SRC造 |
| 設備情報 | |
| エレベーター | 16基 |
| 空調 | 個別空調 |
| OAフロア | OAフロア |
| 基準階天井高 | 2,700mm |
| 光ファイバー | 有り |
| トイレ | 男女別・室外 |
| セキュリティ | 有り |
| 駐車場 | 有り |



事務所移転の簡単検索サイト

Quick Service

クイックサービス

クリスタルタワー 地下1階39.12坪 大阪府大阪市中央区城見1-2-27

谷町・OBPエリア(ビルID: 0019748)の賃貸オフィス

貸事務所・レンタルオフィス・オフィス移転ならQuickService

物件詳細はこちらから

0120-55-2620

【受付時間】平日9:30~18:30

