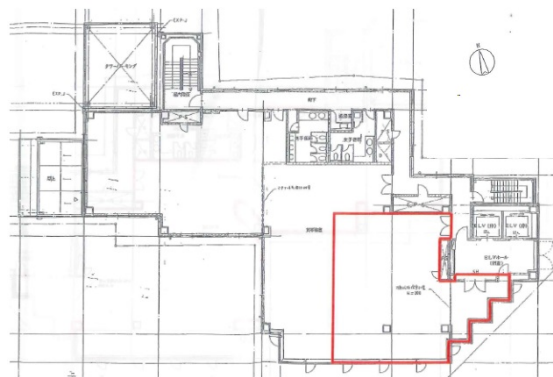


上六Fビル 7階40.11坪

大阪府大阪市中央区上本町西5-3-5



物件MAP



賃貸条件	
坪数	40.11坪
階数	7階
入居可能日	

ビル情報	
所在地	大阪府大阪市中央区上本町西5-3-5
最寄り駅	大阪メトロ谷町線 谷町九丁目駅 徒歩3分 大阪メトロ千日前線 谷町九丁目駅 徒歩3分
エリア	谷町・OBPエリア
竣工	1993年8月
耐震	新耐震基準
階数	地上11階 地下1階
用途	事務所
構造	S造

設備情報	
エレベーター	2基
空調	個別空調
OAフロア	その他
基準階天井高	2,600mm
光ファイバー	有り
トイレ	男女別・室外
セキュリティ	無し
駐車場	有り