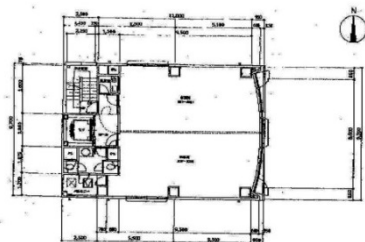


聖恵ビル 5階19.96坪

大阪府大阪市中央区上本町西1-1-5



物件MAP



賃貸条件	
坪数	19.96坪
階数	5階
入居可能日	

ビル情報	
所在地	大阪府大阪市中央区上本町西1-1-5
最寄り駅	大阪メトロ谷町線 谷町六丁目駅 徒歩3分 大阪メトロ長堀鶴見緑地線 谷町六丁目駅 徒歩5分 大阪メトロ中央線 谷町四丁目駅 徒歩12分 大阪メトロ長堀鶴見緑地線 松屋町駅 徒歩12分 大阪メトロ谷町線 谷町四丁目駅 徒歩14分
エリア	谷町・OBPエリア
竣工	1991年1月
耐震	新耐震基準
階数	地上11階
用途	事務所
構造	S造

設備情報	
エレベーター	1基
空調	個別空調
OAフロア	その他
基準階天井高	
光ファイバー	有り
トイレ	調査中
セキュリティ	有り
駐車場	無し



事務所移転の簡単検索サイト

Quick Service

クイックサービス

聖恵ビル 5階19.96坪 大阪府大阪市中央区上本町西1-1-5

谷町・OBPエリア (ビルID: 0019742) の賃貸オフィス

貸事務所・レンタルオフィス・オフィス移転ならQuickService

物件詳細はこちらから



0120-55-2620

【受付時間】平日9:30~18:30

