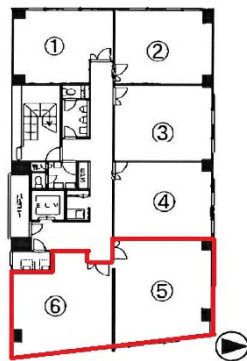


第12新興ビル 2階20.56坪

大阪府大阪市中央区材木町1-6



物件MAP



賃貸条件	
坪数	20.56坪
階数	2階 (205-206)
入居可能日	
ビル情報	
所在地	大阪府大阪市中央区材木町1-6
最寄り駅	大阪メトロ中央線 堺筋本町駅 徒歩7分 大阪メトロ堺筋線 堺筋本町駅 徒歩7分 大阪メトロ長堀鶴見緑地線 松屋町駅 徒歩8分
エリア	谷町・OBPエリア
竣工	1986年12月
耐震	新耐震基準
階数	地上10階
用途	事務所
構造	S造
設備情報	
エレベーター	1基
空調	個別空調
OAフロア	その他
基準階天井高	
光ファイバー	有り
トイレ	男女別・室外
セキュリティ	有り
駐車場	無し



事務所移転の簡単検索サイト

Quick Service

クイックサービス

第12新興ビル 2階20.56坪 大阪府大阪市中央区材木町1-6

谷町・OBPエリア (ビルID: 0019725) の賃貸オフィス

貸事務所・レンタルオフィス・オフィス移転なら**QuickService**

物件詳細はこちらから



0120-55-2620

【受付時間】平日9:30~18:30

