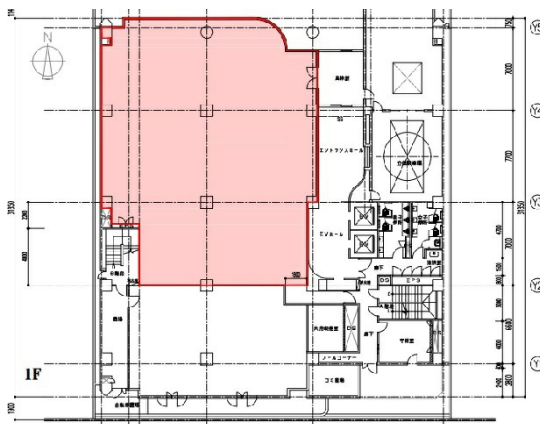


洪庵日生ビル 1階113.4坪

大阪府大阪市中央区今橋3-2-20



物件MAP



賃貸条件	
月額賃料	相談
坪数	113.4坪
坪単価	相談
共益費	賃料に含む
礼金	無し
敷金（保証金）	12ヶ月
階数	1階
入居可能日	2024年9月

ビル情報	
所在地	大阪府大阪市中央区今橋3-2-20
最寄り駅	京阪本線 淀屋橋駅 徒歩3分 大阪メトロ御堂筋線 淀屋橋駅 徒歩3分
エリア	淀屋橋・北浜エリア
竣工	1987年7月
耐震	新耐震基準
階数	地上8階 地上1階
用途	事務所
構造	SRC造

設備情報	
エレベーター	2基
空調	個別空調
OAフロア	OAフロア
基準階天井高	2,500mm
光ファイバー	有り
トイレ	男女別・室外
セキュリティ	有り
駐車場	有り



事務所移転の簡単検索サイト

Quick Service

クイックサービス

洪庵日生ビル 1階113.4坪 大阪府大阪市中央区今橋3-2-20

淀屋橋・北浜エリア（ビルID：0019720）の賃貸オフィス

貸事務所・レンタルオフィス・オフィス移転ならQuickService

物件詳細はこちらから



0120-55-2620

【受付時間】平日9:30~18:30

