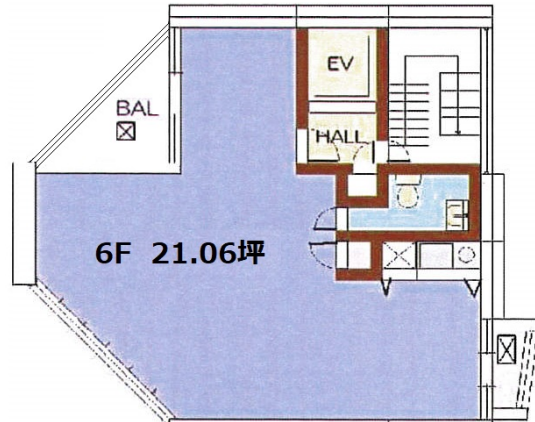


KPOビル 6階21.06坪

大阪府大阪市中央区今橋3-2-14



物件MAP



賃貸条件	
坪数	21.06坪
階数	6階
入居可能日	
ビル情報	
所在地	大阪府大阪市中央区今橋3-2-14
最寄り駅	京阪本線 淀屋橋駅 徒歩4分 大阪メトロ御堂筋線 淀屋橋駅 徒歩3分
エリア	淀屋橋・北浜エリア
竣工	2007年3月
耐震	新耐震基準
階数	地上10階 地上1階
用途	事務所
構造	RC造
設備情報	
エレベーター	1基
空調	個別空調
OAフロア	OAフロア
基準階天井高	2,500mm
光ファイバー	有り
トイレ	男女共用・室内
セキュリティ	有り
駐車場	無し