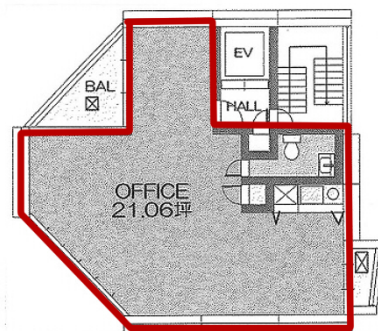


KPOビル 4階21.06坪

大阪府大阪市中央区今橋3-2-14



物件MAP



賃貸条件	
坪数	21.06坪
階数	4階 (ワンフロア)
入居可能日	

ビル情報	
所在地	大阪府大阪市中央区今橋3-2-14
最寄り駅	京阪本線 淀屋橋駅 徒歩4分 大阪メトロ御堂筋線 淀屋橋駅 徒歩3分
エリア	淀屋橋・北浜エリア
竣工	2007年3月
耐震	新耐震基準
階数	地上10階 地上1階
用途	事務所/店舗
構造	RC造

設備情報	
エレベーター	1基
空調	個別空調
OAフロア	OAフロア
基準階天井高	2,500mm
光ファイバー	有り
トイレ	男女共用・室内
セキュリティ	有り
駐車場	無し