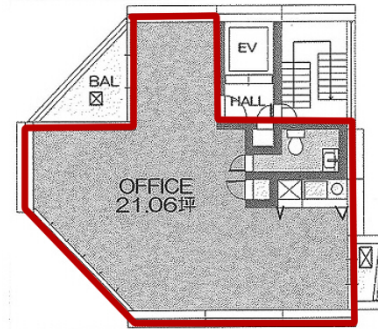


# KPOビル 4階21.06坪

大阪府大阪市中央区今橋3-2-14



## 物件MAP



賃貸条件	
坪数	21.06坪
階数	4階 (ワンフロア)
入居可能日	
ビル情報	
所在地	大阪府大阪市中央区今橋3-2-14
最寄り駅	京阪本線 淀屋橋駅 徒歩4分 大阪メトロ御堂筋線 淀屋橋駅 徒歩3分
エリア	淀屋橋・北浜エリア
竣工	2007年3月
耐震	新耐震基準
階数	地上10階 地上1階
用途	事務所/店舗
構造	RC造
設備情報	
エレベーター	1基
空調	個別空調
OAフロア	OAフロア
基準階天井高	2,500mm
光ファイバー	有り
トイレ	男女共用・室内
セキュリティ	有り
駐車場	無し



事務所移転の簡単検索サイト

**Quick Service**


クイックサービス

**KPOビル 4階21.06坪** 大阪府大阪市中央区今橋3-2-14

淀屋橋・北浜エリア (ビルID: 0019718) の賃貸オフィス

貸事務所・レンタルオフィス・オフィス移転なら**QuickService**

物件詳細はこちらから

 **0120-55-2620**

【受付時間】平日9:30~18:30

