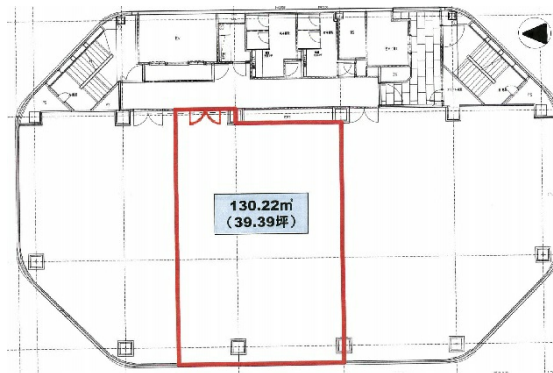


JMFビル今橋01 10階39.39坪

大阪府大阪市中央区今橋2-3-16



物件MAP



賃貸条件	
坪数	39.39坪
階数	10階
入居可能日	
ビル情報	
所在地	大阪府大阪市中央区今橋2-3-16
最寄り駅	大阪メトロ御堂筋線 淀屋橋駅 徒歩5分 大阪メトロ堺筋線 北浜駅 徒歩3分 京阪本線 北浜駅 徒歩3分 京阪本線 淀屋橋駅 徒歩6分 京阪中之島線 なにわ橋駅 徒歩7分
エリア	淀屋橋・北浜エリア
竣工	1990年10月
耐震	新耐震基準
階数	地上11階
用途	事務所
構造	S造、一部SRC造
設備情報	
エレベーター	3基
空調	個別空調
OAフロア	OAフロア
基準階天井高	2,580mm
光ファイバー	有り
トイレ	男女別・室外
セキュリティ	有り
駐車場	有り



事務所移転の簡単検索サイト

Quick Service

クイックサービス

JMFビル今橋01 10階39.39坪 大阪府大阪市中央区今橋2-3-16

淀屋橋・北浜エリア (ビルID: 0019713) の賃貸オフィス

貸事務所・レンタルオフィス・オフィス移転なら**QuickService**

物件詳細はこちらから



0120-55-2620

【受付時間】平日9:30~18:30

