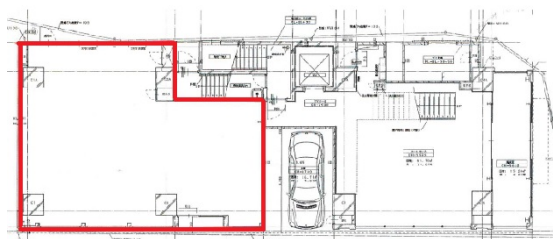


# 今橋ゲートプレイス 1階30坪

大阪府大阪市中央区今橋1-1-7



## 物件MAP



賃貸条件	
月額賃料	390,000円 (税別)
坪数	30坪
坪単価	13,000円 (税別)
共益費	90,000円
礼金	無し
敷金 (保証金)	相談
階数	1階
入居可能日	即日

ビル情報	
所在地	大阪府大阪市中央区今橋1-1-7
最寄り駅	京阪本線 北浜駅 徒歩2分 大阪メトロ堺筋線 北浜駅 徒歩2分 京阪中之島線 なにわ橋駅 徒歩6分 京阪本線 淀屋橋駅 徒歩8分 大阪メトロ御堂筋線 淀屋橋駅 徒歩8分
エリア	淀屋橋・北浜エリア
竣工	2019年7月
耐震	新耐震基準
階数	地上9階
用途	店舗
構造	SRC造

設備情報	
エレベーター	1基
空調	個別空調
OAフロア	
基準階天井高	2,800mm
光ファイバー	有り
トイレ	男女別・室外
セキュリティ	有り
駐車場	無し