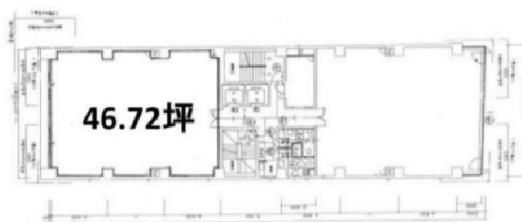


高麗橋木村ビル 2階46.72坪

大阪府大阪市中央区高麗橋2-4-9



物件MAP



賃貸条件	
月額賃料	397,120円（税別）
坪数	46.72坪
坪単価	8,500円（税別）
共益費	140,160円
礼金	無し
敷金（保証金）	10ヶ月
階数	2階（北側）
入居可能日	2024年4月

ビル情報	
所在地	大阪府大阪市中央区高麗橋2-4-9
最寄り駅	京阪本線 北浜駅 徒歩5分 大阪メトロ堺筋線 北浜駅 徒歩3分 大阪メトロ御堂筋線 淀屋橋駅 徒歩5分 京阪本線 淀屋橋駅 徒歩7分
エリア	淀屋橋・北浜エリア
竣工	1986年7月
耐震	新耐震基準
階数	地上8階 地上1階
用途	事務所
構造	S造

設備情報	
エレベーター	2基
空調	個別空調
OAフロア	
基準階天井高	2,450mm
光ファイバー	有り
トイレ	男女別・室外
セキュリティ	有り
駐車場	無し