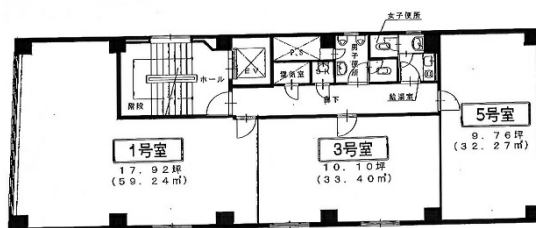


# 大拓11ビル 4階10.1坪

## 大阪府大阪市中央区高麗橋2-4-6



### 物件MAP



賃貸条件	
月額賃料	60,600円 (税別)
坪数	10.1坪
坪単価	6,000円 (税別)
共益費	25,250円
礼金	無し
敷金 (保証金)	363600円
階数	4階 (403)
入居可能日	即日

ビル情報	
所在地	大阪府大阪市中央区高麗橋2-4-6
最寄り駅	京阪本線 北浜駅 徒歩3分 大阪メトロ堺筋線 北浜駅 徒歩3分 大阪メトロ御堂筋線 淀屋橋駅 徒歩7分 京阪本線 淀屋橋駅 徒歩8分 京阪中之島線 なにわ橋駅 徒歩8分
エリア	淀屋橋・北浜エリア
竣工	1967年
耐震	旧耐震基準
階数	地上7階
用途	事務所
構造	S造

設備情報	
エレベーター	1基
空調	個別空調
OAフロア	
基準階天井高	
光ファイバー	有り
トイレ	男女別・室外
セキュリティ	有り
駐車場	無し



大拓11ビル 4階10.1坪 大阪府大阪市中央区高麗橋2-4-6

淀屋橋・北浜エリア (ビルID: 0019661) の賃貸オフィス

貸事務所・レンタルオフィス・オフィス移転ならQuickService

物件詳細はこちらから

0120-55-2620

【受付時間】平日9:30~18:30

