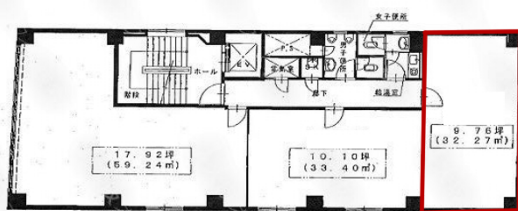


大拓11ビル 3階10.59坪

大阪府大阪市中央区高麗橋2-4-6



物件MAP



賃貸条件	
月額賃料	63,540円 (税別)
坪数	10.59坪
坪単価	6,000円 (税別)
共益費	26,475円
礼金	無し
敷金 (保証金)	29122円
階数	3階 (305)
入居可能日	2024年6月

ビル情報	
所在地	大阪府大阪市中央区高麗橋2-4-6
最寄り駅	京阪本線 北浜駅 徒歩3分 大阪メトロ堺筋線 北浜駅 徒歩3分 大阪メトロ御堂筋線 淀屋橋駅 徒歩7分 京阪本線 淀屋橋駅 徒歩8分 京阪中之島線 なにわ橋駅 徒歩8分

エリア	淀屋橋・北浜エリア
竣工	1967年
耐震	旧耐震基準
階数	地上7階
用途	事務所
構造	S造

設備情報	
エレベーター	1基
空調	個別空調

OAフロア	
基準階天井高	
光ファイバー	有り
トイレ	男女別・室外
セキュリティ	有り
駐車場	無し