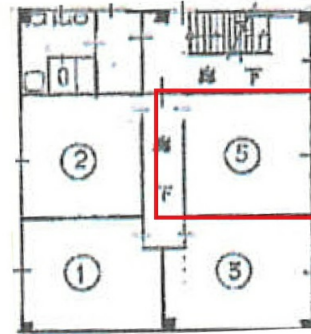


日宝高麗橋ビル 4階4.71坪

大阪府大阪市中央区高麗橋2-3-2



物件MAP



賃貸条件	
月額賃料	20,000円 (税別)
坪数	4.71坪
坪単価	4,246円 (税別)
共益費	6,000円
礼金	無し
敷金 (保証金)	50000円
階数	4階 (5)
入居可能日	即日
ビル情報	
所在地	大阪府大阪市中央区高麗橋2-3-2
最寄り駅	京阪本線 北浜駅 徒歩3分 大阪メトロ堺筋線 北浜駅 徒歩3分
エリア	淀屋橋・北浜エリア
竣工	1975年1月
耐震	旧耐震基準
階数	地上4階
用途	事務所
構造	S造
設備情報	
エレベーター	
空調	個別空調
OAフロア	その他
基準階天井高	
光ファイバー	無し
トイレ	調査中
セキュリティ	無し
駐車場	無し



日宝高麗橋ビル 4階4.71坪 大阪府大阪市中央区高麗橋2-3-2

淀屋橋・北浜エリア (ビルID: 0019656) の賃貸オフィス

貸事務所・レンタルオフィス・オフィス移転ならQuickService

物件詳細はこちらから

 0120-55-2620

【受付時間】平日9:30~18:30

