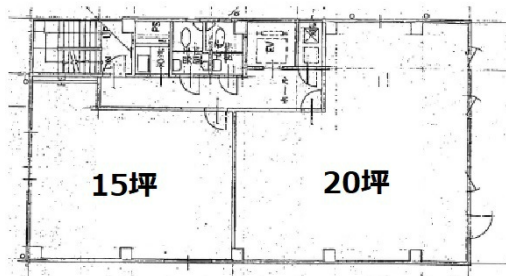


東洋ビル 2階25坪

大阪府大阪市中央区高麗橋1-5-6



物件MAP



賃貸条件	
月額賃料	187,500円（税別）
坪数	25坪
坪単価	7,500円（税別）
共益費	10,000円
礼金	無し
敷金（保証金）	300000円
階数	2階（A）
入居可能日	即日

ビル情報	
所在地	大阪府大阪市中央区高麗橋1-5-6
最寄り駅	大阪メトロ堺筋線 北浜駅 徒歩2分 京阪本線 北浜駅 徒歩3分
エリア	淀屋橋・北浜エリア
竣工	1986年12月
耐震	新耐震基準
階数	地上8階 地下1階
用途	事務所
構造	調査中

設備情報	
エレベーター	1基
空調	個別空調
OAフロア	その他
基準階天井高	2,550mm
光ファイバー	有り
トイレ	男女別・室外
セキュリティ	無し
駐車場	無し



事務所移転の簡単検索サイト

Quick Service

クイックサービス

東洋ビル 2階25坪 大阪府大阪市中央区高麗橋1-5-6

淀屋橋・北浜エリア（ビルID：0019634）の賃貸オフィス

貸事務所・レンタルオフィス・オフィス移転ならQuickService

物件詳細はこちらから



0120-55-2620

【受付時間】平日9:30~18:30

