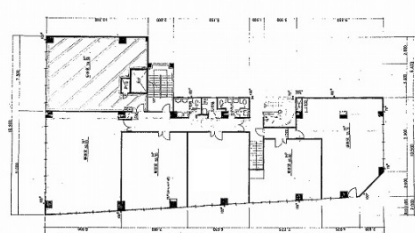


メゾンドール高麗橋 2階23.33坪

大阪府大阪市中央区高麗橋1-5-14



物件MAP



賃貸条件	
月額賃料	相談
坪数	23.33坪
坪単価	相談
共益費	賃料に含む
礼金	無し
敷金（保証金）	相談
階数	2階（206）
入居可能日	即日

ビル情報	
所在地	大阪府大阪市中央区高麗橋1-5-14
最寄り駅	大阪メトロ堺筋線 北浜駅 徒歩2分 京阪本線 北浜駅 徒歩2分 京阪中之島線 なにわ橋駅 徒歩7分 京阪本線 淀屋橋駅 徒歩10分 大阪メトロ御堂筋線 淀屋橋駅 徒歩10分
エリア	淀屋橋・北浜エリア
竣工	1978年10月
耐震	旧耐震基準
階数	地上9階 地上1階
用途	事務所
構造	S造

設備情報	
エレベーター	1基
空調	
OAフロア	その他
基準階天井高	2,500mm
光ファイバー	無し
トイレ	男女別・室外
セキュリティ	無し
駐車場	有り



事務所移転の簡単検索サイト

Quick Service

クイックサービス

メゾンドール高麗橋 2階23.33坪 大阪府大阪市中央区高麗橋1-5-14

淀屋橋・北浜エリア（ビルID：0019632）の賃貸オフィス

貸事務所・レンタルオフィス・オフィス移転ならQuickService

物件詳細はこちらから



0120-55-2620

【受付時間】平日9:30～18:30

