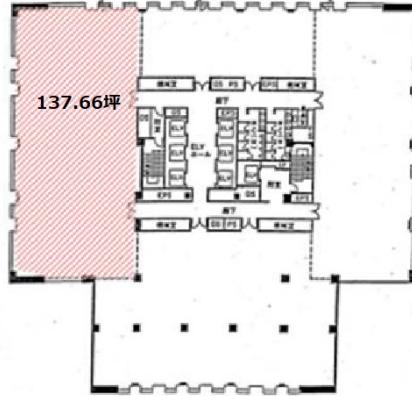


# JRE御堂筋ダイワビル 7階137.66坪

大阪府大阪市中央区久太郎町3-6-8



7F

## 物件MAP



賃貸条件	
月額賃料	相談
坪数	137.66坪
坪単価	相談
共益費	相談
礼金	無し
敷金（保証金）	相談
階数	7階
入居可能日	即日

ビル情報	
所在地	大阪府大阪市中央区久太郎町3-6-8
最寄り駅	大阪メトロ御堂筋線 本町駅 徒歩2分 大阪メトロ四つ橋線 本町駅 徒歩6分 大阪メトロ中央線 本町駅 徒歩3分
エリア	本町・堺筋本町エリア
竣工	1991年10月
耐震	新耐震基準
階数	地上15階 地下2階
用途	事務所
構造	S造、一部SRC造

設備情報	
エレベーター	7基
空調	個別空調
OAフロア	OAフロア
基準階天井高	2,600mm
光ファイバー	有り
トイレ	男女別・室外
セキュリティ	有り
駐車場	有り



事務所移転の簡単検索サイト

**Quick Service**

クイックサービス

**JRE御堂筋ダイワビル 7階137.66坪** 大阪府大阪市中央区久太郎町3-6-8

本町・堺筋本町エリア（ビルID：0019600）の賃貸オフィス

貸事務所・レンタルオフィス・オフィス移転なら**QuickService**

物件詳細はこちらから

 **0120-55-2620**

【受付時間】平日9:30~18:30

