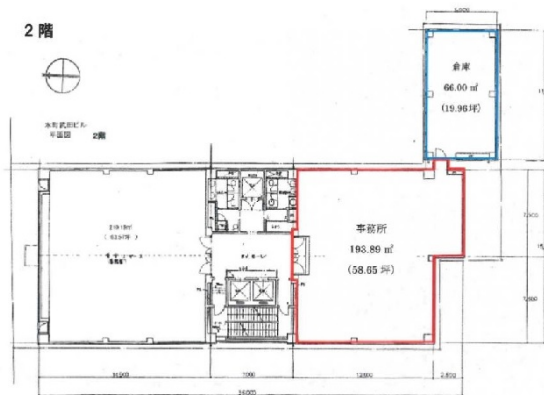


# 本町武田ビル 2階58.65坪

## 大阪府大阪市中央区久太郎町3-1-29



### 物件MAP



賃貸条件	
月額賃料	相談
坪数	58.65坪
坪単価	相談
共益費	175,950円
礼金	無し
敷金（保証金）	12ヶ月
階数	2階（南）
入居可能日	即日

ビル情報	
所在地	大阪府大阪市中央区久太郎町3-1-29
最寄り駅	大阪メトロ御堂筋線 本町駅 徒歩3分 大阪メトロ四つ橋線 本町駅 徒歩6分 大阪メトロ中央線 本町駅 徒歩3分 大阪メトロ堺筋線 堺筋本町駅 徒歩5分 大阪メトロ中央線 堺筋本町駅 徒歩6分
エリア	本町・堺筋本町エリア
竣工	1988年1月
耐震	新耐震基準
階数	地上10階 地下2階
用途	事務所
構造	SRC造

設備情報	
エレベーター	3基
空調	個別空調
OAフロア	OAフロア
基準階天井高	2,500mm
光ファイバー	有り
トイレ	男女別・室外
セキュリティ	無し
駐車場	有り



事務所移転の簡単検索サイト **本町武田ビル 2階58.65坪** 大阪府大阪市中央区久太郎町3-1-29

本町・堺筋本町エリア（ビルID：0019583）の賃貸オフィス

貸事務所・レンタルオフィス・オフィス移転なら**QuickService**

物件詳細はこちらから  
**0120-55-2620**

【受付時間】平日9:30～18:30

