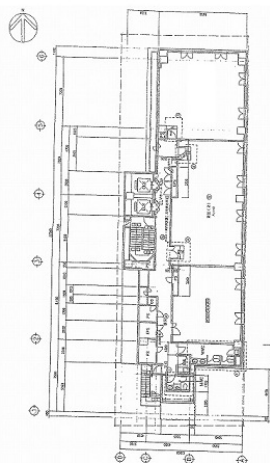


# 本町寺田ビルディング 3階91.65坪

大阪府大阪市中央区久太郎町2-5-31



## 物件MAP



賃貸条件	
月額賃料	相談
坪数	91.65坪
坪単価	相談
共益費	274,950円
礼金	無し
敷金（保証金）	12ヶ月
階数	3階（ワンフロア 内定）
入居可能日	即日

ビル情報	
所在地	大阪府大阪市中央区久太郎町2-5-31
最寄り駅	大阪メトロ中央線 堺筋本町駅 徒歩2分 大阪メトロ堺筋線 堺筋本町駅 徒歩2分 大阪メトロ御堂筋線 本町駅 徒歩3分
エリア	本町・堺筋本町エリア
竣工	1996年8月
耐震	新耐震基準
階数	地上12階 地下1階
用途	事務所
構造	SRC造

設備情報	
エレベーター	2基
空調	個別空調
OAフロア	OAフロア
基準階天井高	2,460mm
光ファイバー	有り
トイレ	男女別・室外
セキュリティ	有り
駐車場	有り