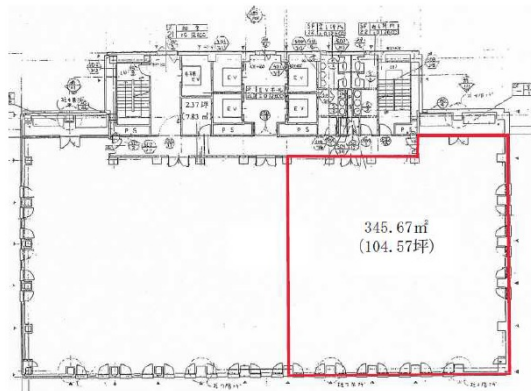


クラボウアネックスビル 7階104.57坪

大阪府大阪市中央区久太郎町2-4-11



物件MAP



賃貸条件	
月額賃料	相談
坪数	104.57坪
坪単価	相談
共益費	相談
礼金	無し
敷金（保証金）	相談
階数	7階
入居可能日	2024年5月

ビル情報	
所在地	大阪府大阪市中央区久太郎町2-4-11
最寄り駅	大阪メトロ中央線 堺筋本町駅 徒歩2分 大阪メトロ堺筋線 堺筋本町駅 徒歩2分 大阪メトロ御堂筋線 本町駅 徒歩9分 大阪メトロ中央線 本町駅 徒歩10分 大阪メトロ長堀鶴見緑地線 長堀橋駅 徒歩10分
エリア	本町・堺筋本町エリア
竣工	1992年3月
耐震	新耐震基準
階数	地上14階 地下2階
用途	事務所
構造	SRC造

設備情報	
エレベーター	5基
空調	セントラル空調
OAフロア	その他
基準階天井高	2,600mm
光ファイバー	有り
トイレ	男女別・室外
セキュリティ	有り
駐車場	有り



事務所移転の簡単検索サイト

Quick Service

クイックサービス

クラボウアネックスビル 7階104.57坪 大阪府大阪市中央区久太郎町2-4-11

本町・堺筋本町エリア（ビルID：0019569）の賃貸オフィス

貸事務所・レンタルオフィス・オフィス移転ならQuickService

物件詳細はこちらから

0120-55-2620

【受付時間】平日9:30~18:30

