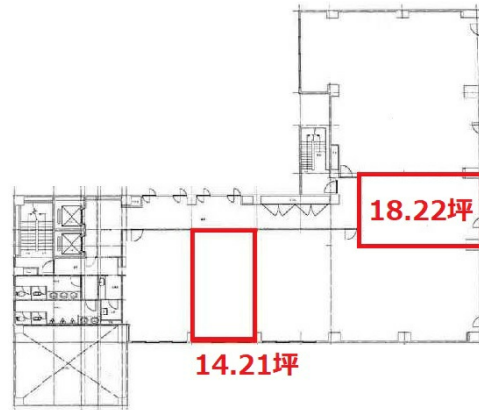


LUCID SQUARE SEMBA 8階14.21坪

大阪府大阪市中央区久太郎町1-9-26



物件MAP



| 賃貸条件 | |
|---------|----------|
| 月額賃料 | 相談 |
| 坪数 | 14.21坪 |
| 坪単価 | 相談 |
| 共益費 | 賃料に含む |
| 礼金 | 無し |
| 敷金（保証金） | 10ヶ月 |
| 階数 | 8階（801B） |
| 入居可能日 | 2024年8月 |

| ビル情報 | |
|------|--|
| 所在地 | 大阪府大阪市中央区久太郎町1-9-26 |
| 最寄り駅 | 大阪メトロ中央線 堺筋本町駅 徒歩1分 大阪メトロ堺筋線 堺筋本町駅 徒歩1分 大阪メトロ御堂筋線 本町駅 徒歩9分 |
| エリア | 本町・堺筋本町エリア |
| 竣工 | 1992年10月 |
| 耐震 | 新耐震基準 |
| 階数 | 地上10階 地下1階 |
| 用途 | 事務所 |
| 構造 | SRC造 |

| 設備情報 | |
|--------|---------|
| エレベーター | 2基 |
| 空調 | 個別空調 |
| OAフロア | |
| 基準階天井高 | 2,500mm |
| 光ファイバー | 有り |
| トイレ | 男女別・室外 |
| セキュリティ | 有り |
| 駐車場 | 有り |

事務所移転の簡単検索サイト **Quick Service** クイックサービス
LUCID SQUARE SEMBA 8階14.21坪 大阪府大阪市中央区久太郎町1-9-26
本町・堺筋本町エリア（ビルID：0019559）の賃貸オフィス
貸事務所・レンタルオフィス・オフィス移転なら**QuickService**

物件詳細はこちらから
0120-55-2620
【受付時間】平日9:30~18:30

