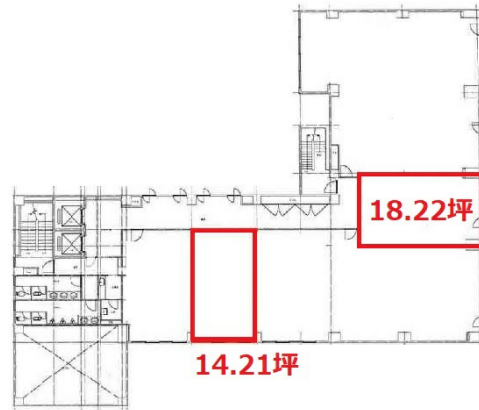


LUCID SQUARE SEMBA 8階18.22坪

大阪府大阪市中央区久太郎町1-9-26



物件MAP



賃貸条件	
月額賃料	相談
坪数	18.22坪
坪単価	相談
共益費	賃料に含む
礼金	無し
敷金（保証金）	10ヶ月
階数	8階（801E）
入居可能日	2024年6月

ビル情報	
所在地	大阪府大阪市中央区久太郎町1-9-26
最寄り駅	大阪メトロ中央線 堺筋本町駅 徒歩1分 大阪メトロ堺筋線 堺筋本町駅 徒歩1分 大阪メトロ御堂筋線 本町駅 徒歩9分
エリア	本町・堺筋本町エリア
竣工	1992年10月
耐震	新耐震基準
階数	地上10階 地下1階
用途	事務所
構造	SRC造

設備情報	
エレベーター	2基
空調	個別空調
OAフロア	
基準階天井高	2,500mm
光ファイバー	有り
トイレ	男女別・室外
セキュリティ	有り
駐車場	有り

事務所移転の簡単検索サイト **LUCID SQUARE SEMBA 8階18.22坪** 大阪府大阪市中央区久太郎町1-9-26
Quick Service 本町・堺筋本町エリア（ビルID：0019559）の賃貸オフィス
クイックサービス 貸事務所・レンタルオフィス・オフィス移転なら**QuickService**

物件詳細はこちらから
0120-55-2620

【受付時間】平日9:30～18:30

