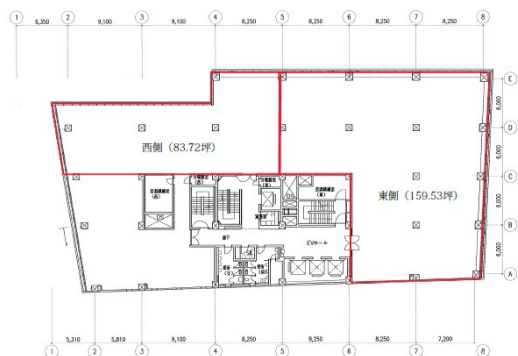


京阪神瓦町ビル 7階159.53坪

大阪府大阪市中央区瓦町4-2-14



物件MAP



| 賃貸条件 | |
|---------|------------|
| 月額賃料 | 相談 |
| 坪数 | 159.53坪 |
| 坪単価 | 相談 |
| 共益費 | 相談 |
| 礼金 | 無し |
| 敷金（保証金） | 12ヶ月 |
| 階数 | 7階（分割②案東側） |
| 入居可能日 | 即日 |

| ビル情報 | |
|------|--|
| 所在地 | 大阪府大阪市中央区瓦町4-2-14 |
| 最寄り駅 | 大阪メトロ御堂筋線 本町駅 徒歩3分 大阪メトロ四つ橋線 本町駅 徒歩7分 大阪メトロ中央線 堺筋本町駅 徒歩10分 大阪メトロ御堂筋線 淀屋橋駅 徒歩10分 大阪メトロ四つ橋線 肥後橋駅 徒歩10分 |
| エリア | 本町・堺筋本町エリア |
| 竣工 | 1961年7月 |
| 耐震 | 新耐震基準相当 |
| 階数 | 地上9階 地下3階 |
| 用途 | 事務所 |
| 構造 | S造 |

| 設備情報 | |
|--------|---------|
| エレベーター | 3基 |
| 空調 | |
| OAフロア | OAフロア |
| 基準階天井高 | 2,500mm |
| 光ファイバー | 有り |
| トイレ | 男女別・室外 |
| セキュリティ | 有り |
| 駐車場 | 有り |




事務所移転の簡単検索サイト

京阪神瓦町ビル 7階159.53坪 大阪府大阪市中央区瓦町4-2-14

本町・堺筋本町エリア（ビルID：0019520）の賃貸オフィス

貸事務所・レンタルオフィス・オフィス移転ならQuickService

物件詳細はこちらから

 0120-55-2620

【受付時間】平日9:30~18:30

