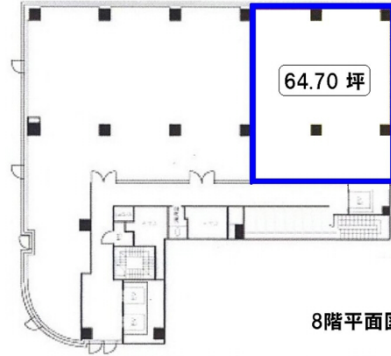


ミラータワービル 8階64.72坪

大阪府大阪市中央区瓦町2-6-6



8階平面図

物件MAP



賃貸条件	
月額賃料	970,800円（税別）
坪数	64.72坪
坪単価	15,000円（税別）
共益費	賃料に含む
礼金	無し
敷金（保証金）	12ヶ月
階数	8階
入居可能日	2024年8月

ビル情報	
所在地	大阪府大阪市中央区瓦町2-6-6
最寄り駅	大阪メトロ御堂筋線 本町駅 徒歩5分 大阪メトロ四つ橋線 本町駅 徒歩5分 大阪メトロ中央線 本町駅 徒歩5分 大阪メトロ堺筋線 堺筋本町駅 徒歩8分 大阪メトロ中央線 堺筋本町駅 徒歩9分

エリア	本町・堺筋本町エリア
竣工	1991年4月
耐震	新耐震基準
階数	地上9階 地下1階
用途	事務所
構造	S造

設備情報	
エレベーター	3基
空調	個別空調
OAフロア	OAフロア
基準階天井高	2,640mm
光ファイバー	有り
トイレ	男女別・室外
セキュリティ	有り
駐車場	有り



事務所移転の簡単検索サイト

Quick Service

クイックサービス

ミラータワービル 8階64.72坪 大阪府大阪市中央区瓦町2-6-6

本町・堺筋本町エリア（ビルID：0019500）の賃貸オフィス

貸事務所・レンタルオフィス・オフィス移転ならQuickService

物件詳細はこちらから

 0120-55-2620

【受付時間】平日9:30～18:30

