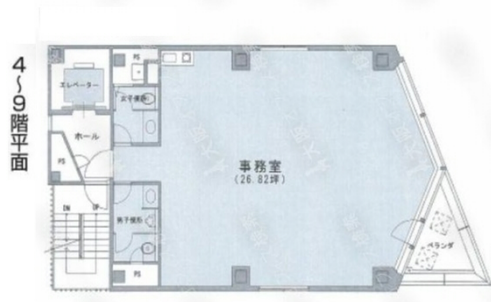


# Osaka Metro松屋町ビル 7階26.82坪

大阪府大阪市中央区安堂寺町2-6-14



## 物件MAP



賃貸条件	
坪数	26.82坪
階数	7階 (ワンフロア)
入居可能日	
ビル情報	
所在地	大阪府大阪市中央区安堂寺町2-6-14
最寄り駅	大阪メトロ長堀鶴見緑地線 松屋町駅 徒歩1分 大阪メトロ長堀鶴見緑地線 谷町六丁目駅 徒歩6分 大阪メトロ谷町線 谷町六丁目駅 徒歩7分 大阪メトロ長堀鶴見緑地線 長堀橋駅 徒歩9分 大阪メトロ堺筋線 長堀橋駅 徒歩10分
エリア	谷町・OBPエリア
竣工	1997年2月
耐震	新耐震基準
階数	地上9階 地上4階
用途	事務所
構造	S造、一部SRC造
設備情報	
エレベーター	1基
空調	個別空調
OAフロア	OAフロア
基準階天井高	
光ファイバー	無し
トイレ	男女別・室外
セキュリティ	有り
駐車場	無し