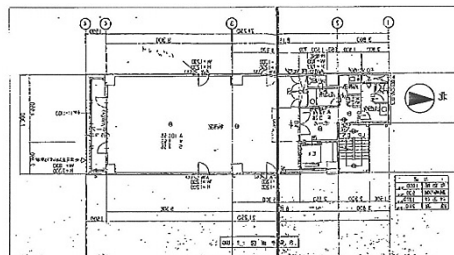


スギコビル 1階13.01坪

大阪府大阪市中央区安堂寺町2-4-15



物件MAP



賃貸条件	
坪数	13.01坪
階数	1階
入居可能日	

ビル情報	
所在地	大阪府大阪市中央区安堂寺町2-4-15
最寄り駅	大阪メトロ谷町線 谷町六丁目駅 徒歩5分 大阪メトロ長堀鶴見緑地線 谷町六丁目駅 徒歩5分 大阪メトロ長堀鶴見緑地線 松屋町駅 徒歩4分 大阪メトロ中央線 谷町四丁目駅 徒歩11分 大阪メトロ谷町線 谷町四丁目駅 徒歩11分
エリア	谷町・OBPエリア
竣工	1991年10月
耐震	新耐震基準
階数	地上8階 地下1階
用途	事務所
構造	SRC造

設備情報	
エレベーター	1基
空調	個別空調
OAフロア	OAフロア
基準階天井高	2,350mm
光ファイバー	無し
トイレ	男女別・室外
セキュリティ	無し
駐車場	有り



事務所移転の簡単検索サイト

Quick Service

クイックサービス

スギコビル 1階13.01坪 大阪府大阪市中央区安堂寺町2-4-15

谷町・OBPエリア(ビルID: 0019453)の賃貸オフィス

貸事務所・レンタルオフィス・オフィス移転ならQuickService

物件詳細はこちらから



0120-55-2620

【受付時間】平日9:30~18:30

