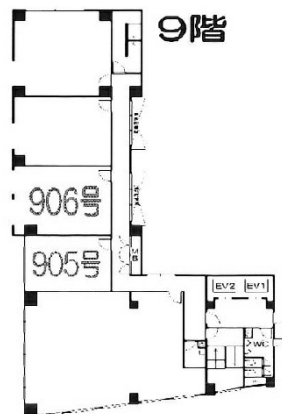


第18松屋ビル 9階8.3坪

大阪府大阪市中央区安堂寺町2-3-5



物件MAP



賃貸条件	
坪数	8.3坪
階数	9階 (905)
入居可能日	
ビル情報	
所在地	大阪府大阪市中央区安堂寺町2-3-5
最寄り駅	大阪メトロ谷町線 谷町六丁目駅 徒歩1分 大阪メトロ長堀鶴見緑地線 谷町六丁目駅 徒歩1分
エリア	谷町・OBPエリア
竣工	1999年11月
耐震	新耐震基準
階数	地上13階
用途	事務所
構造	S造
設備情報	
エレベーター	2基
空調	個別空調
OAフロア	OAフロア
基準階天井高	2,400mm
光ファイバー	有り
トイレ	男女別・室外
セキュリティ	有り
駐車場	有り



事務所移転の簡単検索サイト

第18松屋ビル 9階8.3坪 大阪府大阪市中央区安堂寺町2-3-5

谷町・OBPエリア (ビルID: 0019452) の賃貸オフィス

クイックサービス

貸事務所・レンタルオフィス・オフィス移転ならQuickService

物件詳細はこちらから

 0120-55-2620

【受付時間】平日9:30~18:30

