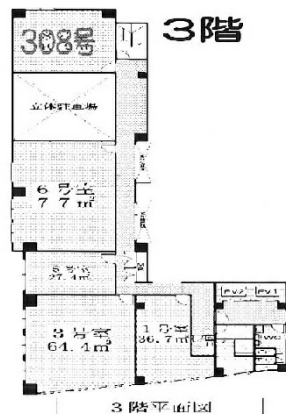


# 第18松屋ビル 3階12.4坪

大阪府大阪市中央区安堂寺町2-3-5



## 物件MAP



賃貸条件	
月額賃料	126,480円 (税別)
坪数	12.4坪
坪単価	10,200円 (税別)
共益費	22,320円
礼金	3ヶ月
敷金 (保証金)	3ヶ月
階数	3階 (308)
入居可能日	2024年6月

ビル情報	
所在地	大阪府大阪市中央区安堂寺町2-3-5
最寄り駅	大阪メトロ谷町線 谷町六丁目駅 徒歩1分 大阪メトロ長堀鶴見緑地線 谷町六丁目駅 徒歩1分
エリア	谷町・OBPエリア
竣工	1999年11月
耐震	新耐震基準
階数	地上13階
用途	事務所
構造	S造

設備情報	
エレベーター	2基
空調	個別空調
OAフロア	OAフロア
基準階天井高	2,400mm
光ファイバー	有り
トイレ	男女別・室外
セキュリティ	有り
駐車場	有り