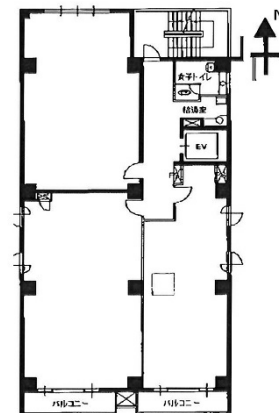


# 安堂寺第17松屋ビル 8階20.88坪

大阪府大阪市中央区安堂寺町2-1-10



## 物件MAP



賃貸条件	
月額賃料	156,600円 (税別)
坪数	20.88坪
坪単価	7,500円 (税別)
共益費	41,760円
礼金	敷引
敷金 (保証金)	730000円
階数	8階 (830)
入居可能日	即日

ビル情報	
所在地	大阪府大阪市中央区安堂寺町2-1-10
最寄り駅	大阪メトロ谷町線 谷町六丁目駅 徒歩1分
エリア	谷町・OBPエリア
竣工	1992年4月
耐震	新耐震基準
階数	地上10階
用途	事務所
構造	RC造

設備情報	
エレベーター	1基
空調	個別空調
OAフロア	その他
基準階天井高	
光ファイバー	有り
トイレ	男女別・室外
セキュリティ	有り
駐車場	有り



事務所移転の簡単検索サイト

安堂寺第17松屋ビル 8階20.88坪 大阪府大阪市中央区安堂寺町2-1-10

谷町・OBPエリア (ビルID: 0019450) の賃貸オフィス

クイックサービス

貸事務所・レンタルオフィス・オフィス移転ならQuickService

物件詳細はこちらから

 0120-55-2620

【受付時間】平日9:30~18:30

