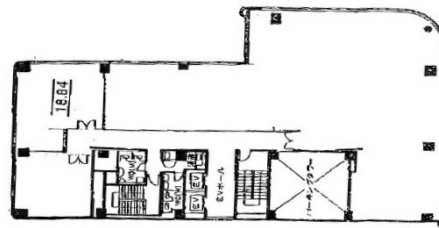


本丸田ビル 7階18.84坪

大阪府大阪市中央区安土町3-4-5



物件MAP



賃貸条件	
坪数	18.84坪
階数	7階
入居可能日	
ビル情報	
所在地	大阪府大阪市中央区安土町3-4-5
最寄り駅	大阪メトロ御堂筋線 本町駅 徒歩1分 大阪メトロ中央線 本町駅 徒歩5分 大阪メトロ堺筋線 堺筋本町駅 徒歩8分 大阪メトロ中央線 堺筋本町駅 徒歩9分 大阪メトロ四つ橋線 本町駅 徒歩10分
エリア	本町・堺筋本町エリア
竣工	1985年2月
耐震	新耐震基準
階数	地上7階 地下1階
用途	事務所
構造	SRC造、一部RC造
設備情報	
エレベーター	2基
空調	個別空調
OAフロア	その他
基準階天井高	2,450mm
光ファイバー	有り
トイレ	男女別・室外
セキュリティ	有り
駐車場	有り