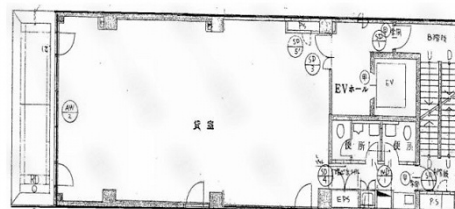


マツダビル 7階31.23坪

大阪府大阪市中央区安土町3-4-14



物件MAP



賃貸条件	
月額賃料	290,000円 (税別)
坪数	31.23坪
坪単価	9,286円 (税別)
共益費	28,000円
礼金	600000円
敷金 (保証金)	1000000円
階数	7階
入居可能日	相談

ビル情報	
所在地	大阪府大阪市中央区安土町3-4-14
最寄り駅	大阪メトロ御堂筋線 本町駅 徒歩2分
エリア	本町・堺筋本町エリア
竣工	1988年7月
耐震	新耐震基準
階数	地上8階 地上1階
用途	事務所
構造	S造

設備情報	
エレベーター	1基
空調	個別空調
OAフロア	その他
基準階天井高	
光ファイバー	有り
トイレ	男女別・室外
セキュリティ	有り
駐車場	無し



事務所移転の簡単検索サイト

Quick Service

クイックサービス

マツダビル 7階31.23坪 大阪府大阪市中央区安土町3-4-14

本町・堺筋本町エリア (ビルID: 0019442) の賃貸オフィス

貸事務所・レンタルオフィス・オフィス移転なら**QuickService**

物件詳細はこちらから



0120-55-2620

【受付時間】平日9:30~18:30

