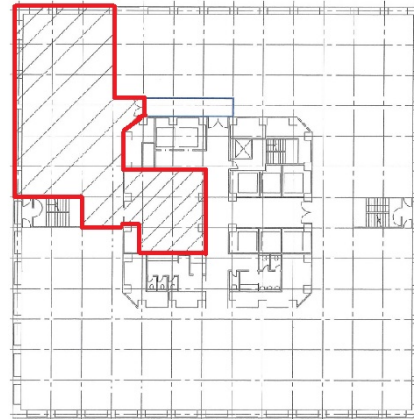


大阪国際ビル 25階84.96坪

大阪府大阪市中央区安土町2-3-13



物件MAP



賃貸条件	
月額賃料	相談
坪数	84.96坪
坪単価	相談
共益費	賃料に含む
礼金	無し
敷金（保証金）	12ヶ月
階数	25階（2501号）
入居可能日	即日

ビル情報	
所在地	大阪府大阪市中央区安土町2-3-13
最寄り駅	大阪メトロ御堂筋線 本町駅 徒歩5分 大阪メトロ堺筋線 堺筋本町駅 徒歩2分 大阪メトロ中央線 堺筋本町駅 徒歩4分 大阪メトロ四つ橋線 本町駅 徒歩10分 大阪メトロ堺筋線 北浜駅 徒歩9分
エリア	本町・堺筋本町エリア
竣工	1973年2月
耐震	新耐震基準相当
階数	地上32階 地下3階
用途	事務所
構造	SRC造

設備情報	
エレベーター	14基
空調	
OAフロア	OAフロア
基準階天井高	2,550mm
光ファイバー	有り
トイレ	男女別・室外
セキュリティ	有り
駐車場	有り