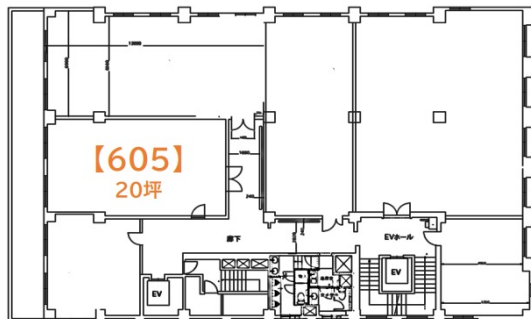


ハウザー堺筋本町駅前ビル 6階20坪

大阪府大阪市中央区安土町2-2-15



物件MAP



賃貸条件	
月額賃料	180,000円 (税別)
坪数	20坪
坪単価	9,000円 (税別)
共益費	62,000円
礼金	2ヶ月
敷金 (保証金)	4ヶ月
階数	6階 (605)
入居可能日	即日
ビル情報	
所在地	大阪府大阪市中央区安土町2-2-15
最寄り駅	大阪メトロ堺筋線 堺筋本町駅 徒歩1分 大阪メトロ中央線 堺筋本町駅 徒歩1分
エリア	本町・堺筋本町エリア
竣工	1935年5月
耐震	旧耐震基準
階数	地上8階 地下1階
用途	事務所
構造	SRC造
設備情報	
エレベーター	2基
空調	個別空調
OAフロア	タイルカーペット
基準階天井高	2,600mm
光ファイバー	有り
トイレ	男女別・室外
セキュリティ	有り
駐車場	無し