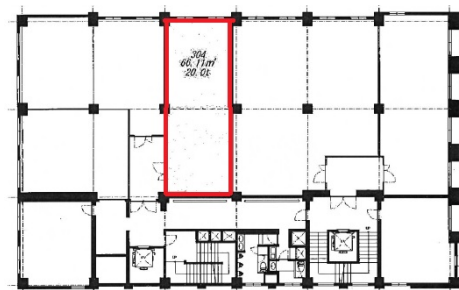


ハウザー堺筋本町駅前ビル 3階20坪

大阪府大阪市中央区安土町2-2-15



物件MAP



| 賃貸条件 | |
|----------|--|
| 月額賃料 | 180,000円 (税別) |
| 坪数 | 20坪 |
| 坪単価 | 9,000円 (税別) |
| 共益費 | 60,000円 |
| 礼金 | 2ヶ月 |
| 敷金 (保証金) | 4ヶ月 |
| 階数 | 3階 (304) |
| 入居可能日 | 2025年6月 |
| ビル情報 | |
| 所在地 | 大阪府大阪市中央区安土町2-2-15 |
| 最寄り駅 | 大阪メトロ堺筋線 堺筋本町駅 徒歩1分 大阪メトロ中央線 堺筋本町駅 徒歩1分 |
| エリア | 本町・堺筋本町エリア |
| 竣工 | 1935年5月 |
| 耐震 | 旧耐震基準 |
| 階数 | 地上8階 地下1階 |
| 用途 | 事務所 |
| 構造 | SRC造 |
| 設備情報 | |
| エレベーター | 2基 |
| 空調 | 個別空調 |
| OAフロア | タイルカーペット |
| 基準階天井高 | 2,600mm |
| 光ファイバー | 有り |
| トイレ | 男女別・室外 |
| セキュリティ | 有り |
| 駐車場 | 無し |