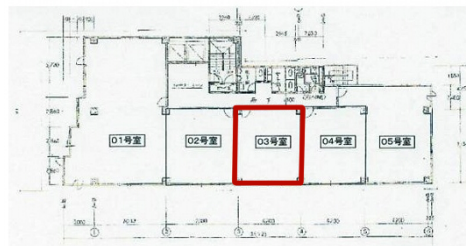


# 本町DSビル 4階14.05坪

大阪府大阪市中央区安土町1-5-8



## 物件MAP



賃貸条件	
月額賃料	相談
坪数	14.05坪
坪単価	相談
共益費	42,150円
礼金	無し
敷金（保証金）	6ヶ月
階数	4階（404）
入居可能日	2024年5月

ビル情報	
所在地	大阪府大阪市中央区安土町1-5-8
最寄り駅	大阪メトロ堺筋線 堺筋本町駅 徒歩3分 大阪メトロ中央線 堺筋本町駅 徒歩3分 大阪メトロ御堂筋線 本町駅 徒歩10分 京阪本線 北浜駅 徒歩12分 大阪メトロ堺筋線 北浜駅 徒歩11分
エリア	本町・堺筋本町エリア
竣工	1985年12月
耐震	新耐震基準
階数	地上8階
用途	事務所
構造	SRC造

設備情報	
エレベーター	2基
空調	個別空調
OAフロア	その他
基準階天井高	2,400mm
光ファイバー	有り
トイレ	男女別・室外
セキュリティ	有り
駐車場	無し



事務所移転の簡単検索サイト

Quick Service

クイックサービス

本町DSビル 4階14.05坪 大阪府大阪市中央区安土町1-5-8

本町・堺筋本町エリア（ビルID：0019411）の賃貸オフィス

貸事務所・レンタルオフィス・オフィス移転ならQuickService

物件詳細はこちらから



0120-55-2620

【受付時間】平日9:30～18:30

