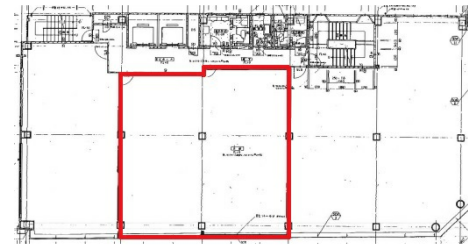


# 本町西井ビル 3階58.82坪

大阪府大阪市西区靱本町1-6-10



## 物件MAP



賃貸条件	
月額賃料	305,864円 (税別)
坪数	58.82坪
坪単価	5,200円 (税別)
共益費	223,516円
礼金	無し
敷金 (保証金)	10ヶ月
階数	3階 (2部屋統合)
入居可能日	即日

ビル情報	
所在地	大阪府大阪市西区靱本町1-6-10
最寄り駅	大阪メトロ御堂筋線 本町駅 徒歩3分 大阪メトロ四つ橋線 本町駅 徒歩3分 大阪メトロ中央線 本町駅 徒歩3分 大阪メトロ四つ橋線 肥後橋駅 徒歩9分 大阪メトロ御堂筋線 淀屋橋駅 徒歩13分
エリア	西本町エリア
竣工	1985年4月
耐震	新耐震基準
階数	地上8階 地下1階
用途	事務所
構造	S造

設備情報	
エレベーター	2基
空調	個別空調
OAフロア	その他
基準階天井高	2,500mm
光ファイバー	有り
トイレ	男女別・室外
セキュリティ	有り
駐車場	有り