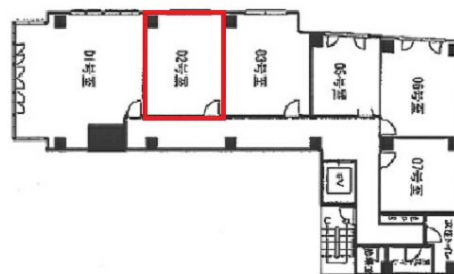


NANEI本町ビル 6階7.27坪

大阪府大阪市西区靱本町1-5-18



物件MAP



| 賃貸条件 | |
|-------|----------|
| 坪数 | 7.27坪 |
| 階数 | 6階 (602) |
| 入居可能日 | |

| ビル情報 | |
|------|--|
| 所在地 | 大阪府大阪市西区靱本町1-5-18 |
| 最寄り駅 | 大阪メトロ四つ橋線 本町駅 徒歩2分 大阪メトロ中央線 本町駅 徒歩2分 大阪メトロ御堂筋線 本町駅 徒歩2分 大阪メトロ四つ橋線 肥後橋駅 徒歩9分 大阪メトロ御堂筋線 淀屋橋駅 徒歩14分 |

| | |
|-----|------------|
| エリア | 西本町エリア |
| 竣工 | 1989年7月 |
| 耐震 | 新耐震基準 |
| 階数 | 地上12階 地下1階 |
| 用途 | 事務所 |
| 構造 | S造 |

| 設備情報 | |
|--------|--------|
| エレベーター | 1基 |
| 空調 | |
| OAフロア | |
| 基準階天井高 | |
| 光ファイバー | 有り |
| トイレ | 男女別・室外 |
| セキュリティ | 有り |
| 駐車場 | 無し |