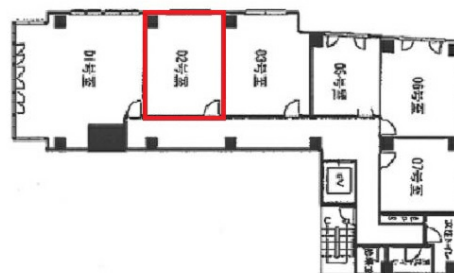


# NANEI本町ビル 6階7.27坪

大阪府大阪市西区靱本町1-5-18



## 物件MAP



賃貸条件	
坪数	7.27坪
階数	6階 (602)
入居可能日	

ビル情報	
所在地	大阪府大阪市西区靱本町1-5-18
最寄り駅	大阪メトロ四つ橋線 本町駅 徒歩2分 大阪メトロ中央線 本町駅 徒歩2分 大阪メトロ御堂筋線 本町駅 徒歩2分 大阪メトロ四つ橋線 肥後橋駅 徒歩9分 大阪メトロ御堂筋線 淀屋橋駅 徒歩14分
エリア	西本町エリア
竣工	1989年7月
耐震	新耐震基準
階数	地上12階 地下1階
用途	事務所
構造	S造

設備情報	
エレベーター	1基
空調	
OAフロア	
基準階天井高	
光ファイバー	有り
トイレ	男女別・室外
セキュリティ	有り
駐車場	無し



事務所移転の簡単検索サイト

Quick Service

クイックサービス

**NANEI本町ビル 6階7.27坪** 大阪府大阪市西区靱本町1-5-18

西本町エリア (ビルID: 0019352) の賃貸オフィス

貸事務所・レンタルオフィス・オフィス移転なら**QuickService**

物件詳細はこちらから



**0120-55-2620**

【受付時間】平日9:30~18:30

