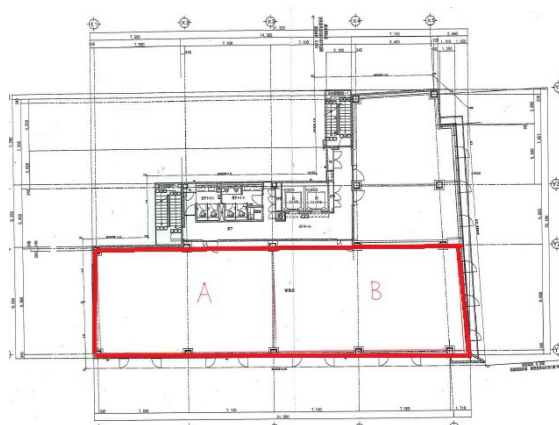


プライム本町ビル 3階90.06坪

大阪府大阪市西区靱本町1-4-2



物件MAP



賃貸条件	
月額賃料	相談
坪数	90.06坪
坪単価	相談
共益費	相談
礼金	無し
敷金（保証金）	10ヶ月
階数	3階
入居可能日	即日

ビル情報	
所在地	大阪府大阪市西区靱本町1-4-2
最寄り駅	大阪メトロ御堂筋線 本町駅 徒歩4分 大阪メトロ四つ橋線 本町駅 徒歩2分 大阪メトロ中央線 本町駅 徒歩5分
エリア	西本町エリア
竣工	2009年2月
耐震	新耐震基準
階数	地上8階 地上1階
用途	事務所
構造	SRC造

設備情報	
エレベーター	2基
空調	個別空調
OAフロア	OAフロア
基準階天井高	2,800mm
光ファイバー	有り
トイレ	男女別・室外
セキュリティ	有り
駐車場	有り



事務所移転の簡単検索サイト

Quick Service

クイックサービス

プライム本町ビル 3階90.06坪 大阪府大阪市西区靱本町1-4-2

西本町エリア（ビルID：0019346）の賃貸オフィス

貸事務所・レンタルオフィス・オフィス移転ならQuickService

物件詳細はこちらから

0120-55-2620

【受付時間】平日9:30~18:30

