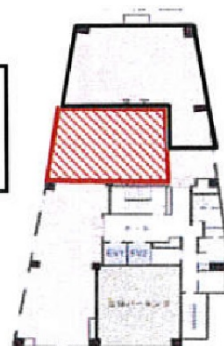


# なにわ筋ビル 4階22.36坪

大阪府大阪市西区靱本町1-20-13



空室  
22.36坪



4F

物件MAP



賃貸条件	
月額賃料	相談
坪数	22.36坪
坪単価	相談
共益費	賃料に含む
礼金	無し
敷金（保証金）	6ヶ月
階数	4階
入居可能日	即日

ビル情報	
所在地	大阪府大阪市西区靱本町1-20-13
最寄り駅	大阪メトロ四つ橋線 本町駅 徒歩5分 大阪メトロ中央線 本町駅 徒歩6分 大阪メトロ中央線 阿波座駅 徒歩9分 大阪メトロ千日前線 阿波座駅 徒歩10分 大阪メトロ御堂筋線 本町駅 徒歩10分

エリア	西本町エリア
竣工	1996年4月
耐震	新耐震基準
階数	地上11階 地上1階
用途	事務所
構造	SRC造

設備情報	
エレベーター	2基
空調	個別空調
OAフロア	OAフロア
基準階天井高	2,650mm
光ファイバー	有り
トイレ	男女別・室外
セキュリティ	有り
駐車場	有り