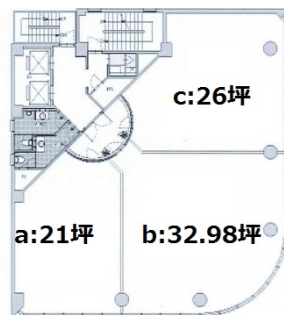


DGビルなにわ筋 4階32.98坪

大阪府大阪市西区立売堀2-4-5



物件MAP



賃貸条件	
月額賃料	290,000円 (税別)
坪数	32.98坪
坪単価	8,793円 (税別)
共益費	40,000円
礼金	無し
敷金 (保証金)	6ヶ月
階数	4階 (B)
入居可能日	相談

ビル情報	
所在地	大阪府大阪市西区立売堀2-4-5
最寄り駅	大阪メトロ四つ橋線 四ツ橋駅 徒歩8分 大阪メトロ長堀鶴見緑地線 西大橋駅 徒歩6分 大阪メトロ四つ橋線 本町駅 徒歩8分 大阪メトロ中央線 阿波座駅 徒歩9分 大阪メトロ中央線 本町駅 徒歩10分

エリア	西本町エリア
竣工	1989年10月
耐震	新耐震基準
階数	地上9階 地下1階
用途	事務所
構造	SRC造

設備情報	
エレベーター	2基
空調	個別空調
OAフロア	OAフロア
基準階天井高	2,500mm
光ファイバー	有り
トイレ	男女別・室外
セキュリティ	有り
駐車場	無し