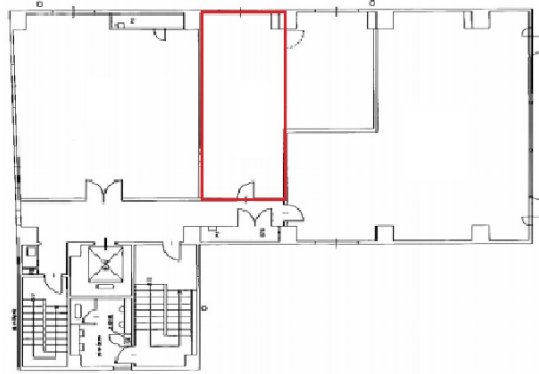


HOWAビル 5階17.58坪

大阪府大阪市西区立売堀1-9-10



物件MAP



賃貸条件	
坪数	17.58坪
階数	5階 (502)
入居可能日	
ビル情報	
所在地	大阪府大阪市西区立売堀1-9-10
最寄り駅	大阪メトロ御堂筋線 本町駅 徒歩5分 大阪メトロ四つ橋線 本町駅 徒歩5分 大阪メトロ中央線 本町駅 徒歩5分
エリア	西本町エリア
竣工	1991年4月
耐震	新耐震基準
階数	地上9階
用途	事務所
構造	RC造
設備情報	
エレベーター	1基
空調	個別空調
OAフロア	タイルカーペット
基準階天井高	2,500mm
光ファイバー	無し
トイレ	男女別・室外
セキュリティ	有り
駐車場	有り



事務所移転の簡単検索サイト

Quick Service

クイックサービス

HOWAビル 5階17.58坪 大阪府大阪市西区立売堀1-9-10

西本町エリア (ビルID: 0019291) の賃貸オフィス

貸事務所・レンタルオフィス・オフィス移転なら**QuickService**

物件詳細はこちらから

 **0120-55-2620**

【受付時間】平日9:30~18:30

